

reflecta

Diaprohlížečka B 220

www.excelfoto.cz

Rychlá výměna diapozitivů, dvojnásobné zvětšení, napájení ze sítě.

Použití přístroje:

Přístroj zapněte zapojením do sítě.

Diapozitivy si připravte do zásobníku a vysunutím a zasunutím držáku rámečky střídějte.

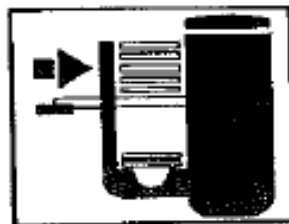
Výměna žárovky:

Otevřete kryt na spodní straně přístroje.

Žárovka je umístěna zevnitř na krytu, takže s krytem vyndáte i žárovku – opatrně. Vyměňte ji a nasadte i s krytem zpět. Výměnu žárovky provádějte pouze tehdy, je – li přístroj odpojen od sítě.

Žárovku musíte před výměnou nechat vychladnout.

Stojánek na spodní straně přístroje umožní šikmé postavení prohlížečky na stůl a pohodlné prohlížení snímků.



reflecta

Diaprohlížečka B 220

www.excelfoto.cz

Rychlá výměna diapozitivů, dvojnásobné zvětšení, napájení ze sítě.

Použití přístroje:

Přístroj zapněte zapojením do sítě.

Diapozitivy si připravte do zásobníku a vysunutím a zasunutím držáku rámečky střídějte.

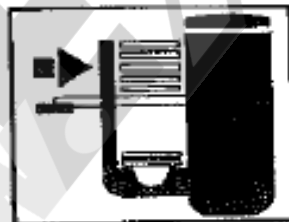
Výměna žárovky:

Otevřete kryt na spodní straně přístroje.

Žárovka je umístěna zevnitř na krytu, takže s krytem vyndáte i žárovku – opatrně. Vyměňte ji a nasadte i s krytem zpět. Výměnu žárovky provádějte pouze tehdy, je – li přístroj odpojen od sítě.

Žárovku musíte před výměnou nechat vychladnout.

Stojánek na spodní straně přístroje umožní šikmé postavení prohlížečky na stůl a pohodlné prohlížení snímků.



reflecta

Diaprohlížečka B 220

www.excelfoto.cz

Rychlá výměna diapozitivů, dvojnásobné zvětšení, napájení ze sítě.

Použití přístroje:

Přístroj zapněte zapojením do sítě.

Diapozitivy si připravte do zásobníku a vysunutím a zasunutím držáku rámečky střídějte.

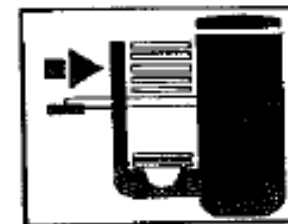
Výměna žárovky:

Otevřete kryt na spodní straně přístroje.

Žárovka je umístěna zevnitř na krytu, takže s krytem vyndáte i žárovku – opatrně. Vyměňte ji a nasadte i s krytem zpět. Výměnu žárovky provádějte pouze tehdy, je – li přístroj odpojen od sítě.

Žárovku musíte před výměnou nechat vychladnout.

Stojánek na spodní straně přístroje umožní šikmé postavení prohlížečky na stůl a pohodlné prohlížení snímků.



reflecta

Diaprohlížečka B 220

www.excelfoto.cz

Rychlá výměna diapozitivů, dvojnásobné zvětšení, napájení ze sítě.

Použití přístroje:

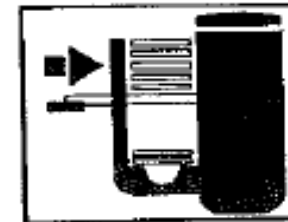
Přístroj zapněte zapojením do sítě.

Diapozitivy si připravte do zásobníku a vysunutím a zasunutím držáku rámečky střídějte.

Výměna žárovky:

Otevřete kryt na spodní straně přístroje.

Žárovka je umístěna zevnitř na krytu, takže s krytem vyndáte i žárovku – opatrně. Vyměňte ji a nasadte i s krytem zpět. Výměnu žárovky provádějte pouze tehdy, je – li přístroj odpojen od sítě.



Žárovku musíte před výměnou nechat vychladnout.
Stojánek na spodní straně přístroje umožní šikmé postavení prohlížečky
na stůl a pohodlné prohlížení snímků.

www.ExceIFOTO